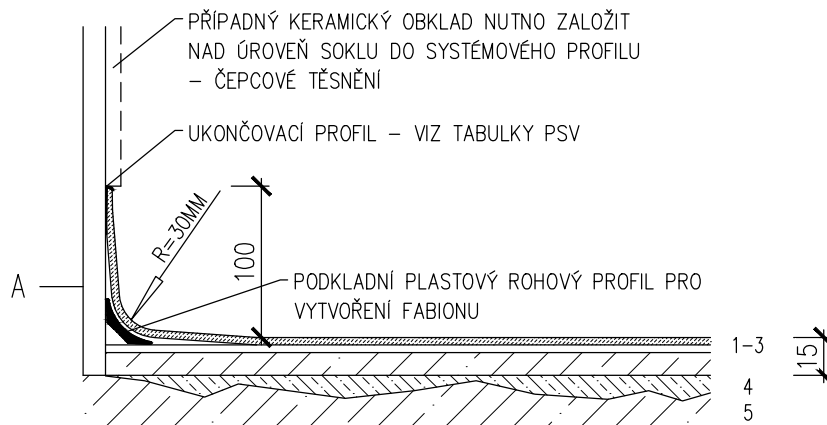


P11 – POVLAKOVÁ KRYTINA EL.VODIVÁ

VÝMĚNA NÁŠLAPNÉ VRSTVY – PŘEDPOKLÁDANÁ TLOUŠŤKA 15 MM

VEŠKERÉ NOVĚ PROVEDENÉ PODLAHOVÉ KONSTRUKCE MUSÍ BÝT SROVNÁNY NA ÚROVEŇ STÁVAJÍCÍCH PODLAH V PODLAŽÍ.



- 1 – ELEKTROSTATICKY VODIVÁ HOMOGENNÍ VINYL OVÁ PODLAHOVÁ KRYTINA** **2 MM**
 VYRÁBĚNÁ V ROLÍCH, VNITŘNÍ ODPOR DLE EN 1081 104 $\leq 106\Omega$. CELKOVÁ TLUŠŤKA 2MM, 2M ŠÍROKÉ ROLE, VÁHA $\leq 3060 \text{ G/M}^2$. REAKCE NA OHEŇ BFL-S1, SOUČINITEL SMYKOVÉHO TŘENÍ DLE ČSN 744507 MIN. 0,6. TVOC PO 28 DNECH MĚNĚ NEŽ 10 MG/M^3 DLE ISO 16000-6. BEZ OBSAHU TĚŽKÝCH KOVŮ A FTALÁTŮ SPADAJÍCÍCH DO SKUPINY CMR (KARCINOGENY, MUTAGENY, REPROTOXIKA DLE REACH).
ELEKTROSTATICKY VODNÁ PODLAHA, ELEKTRICKÝ ODPOR 100 AŽ 500 K Ω DLE ČSN 33 20 30
NAPOJIT NA UZEMNĚNÍ DLE PD ELEKTRO, PODLAHA LEPENÁ K PODKLADU VHODNÝM LEPIDLEM DLE DOPORUČENÍ VÝROBCE, BAREVNÉ ŘEŠENÍ DLE PD INTERIÉRU.
 PODROBNÝ POPIS VIZ. TECHNICKÉ SPECIFIKACE VÝROBKŮ – VÝROBEK G4
- 2 – VYROVNÁNÍ NEROVNOSTÍ 1–15 MM PŘEDMÍCHANOU JEDNOSLOŽKOVOU SAMONIVELAČNÍ STĚRKOU** **13 MM**
 NA CEMENTOVÉ BÁZI SE SCHOPNOSTÍ PŘEKLENUTÍ TRHLIN URČENOU PRO POUŽITÍ DO VNITŘNÍCH PROSTOR NA PODKLAD Z CEMENTOVÉHO POTĚRU; ZRNITOST MAX. 1,0 MM, OBJEMOVÁ HMOTNOST ČERSTVÉ SMĚSI $2,0 \text{ KG/DM}^3$, PEVNOST V TLAKU 25 MPa, PŘÍDRŽNOST 1,5 MPa, TEPELNÁ ODOLNOST -20°C AŽ $+80^\circ\text{C}$
- 3 – BEZROZPOUŠTĚDLOVÝ ZÁKLADOVÝ PENETRAČNÍ A SPOJOVACÍ NÁTĚR**
- 4 – PRO DUTINY A VÝTLUKY VE STÁVAJÍCÍM POTĚRU POUŽITÝ POLYMERCEMENTOVÝ OPRAVNÝ POTĚR** **0–50 MM**
 CT-C40F7-B1,5 DLE EN 13813 PRO OPRAVY DUTIN A VÝTLUKŮ VE STÁV. POTĚRECH A BETONU DO HLOUBKY POŠKOZENÍ 50 MM; PEVNOST V TLAKU MIN. 40 MPa, PEVNOST V TAHU ZA OHYBU MIN. 7 MPa, MIN. PŘÍDRŽNOST – 1,5 MPa
- 5 – PODKLADNÍ KONSTRUKCE – STÁVAJÍCÍ PODLAHOVÝ BETON**
 OČISTIT, ODSTRANIT NESOUDRŽNÉ ČÁSTI, PŘÍPADNÉ PRASKLINY SEŠÍT PO VZDÁLENOSTECH MAX. 250 MM, SPOJE VYPLNIT MĚKČENÝM EPOXIDEM, OTRYSKÁNÍ POVRCHU.

ŘEŠENÍ DETAILŮ

- A – SOKL Z POVLAKOVÉ KRYTINY DO V. 100 MM S FABIONEM O R= 30 MM, PROVEDENÍ POMOCÍ PODKLADNÍHO PLASTOVÉHO PROFILU;**
 PŘÍP. KERAMICKÝ OBKLAD (DLE LEGENDY MÍSTNOSTÍ) BUDE ZALOŽEN VE VÝŠCE 100 MM NAD PODLAHOU DO SYSTÉMOVÉHO PROFILU
 – VÁPENOCEMENTOVÁ OMÍTKA STĚN HLADKÁ, PŘÍP. SÁDROKARTONOVÁ STĚNA